

기업과 함께 만드는 지속가능한 변화 굿네이버스 글로벌 임팩트



사회공헌 파트너십 소개

빈곤은 당사자만이 아니라 공동체, 지역사회까지 개선되어야 합니다.

굿네이버스는 취약계층의 아동이 제대로 양육 받고, 성년이 되어서도 온전히 살아가기 위해서는 궁극적으로 그 마을이 빈곤에서 벗어나야 가능하다는 것을 현장에서 깨달았습니다. 이들에게 당장 물고기를 나눠주는 것만큼이나 스스로 물고기를 낚을 수 있는 방법과 여건 조성이 절실합니다.

그래서, 소외계층의 지속가능한 경제적 문제해결과 삶의 질 개선을 목표로 사회적경제 사업을 전문적으로 수행할 '(재)굿네이버스 글로벌 임팩트'가 설립되었습니다.

사회공헌 패러다임의 변화, 기업과 함께 만드는 사회적경제 생태계

기업의 사회공헌 활동은 이제 기부, 봉사활동 같은 자선적인 형태에서, 지속 가능한 성장을 이끄는 사회적 가치를 창출하고 공유하는 방향으로 변하고 있습니다.

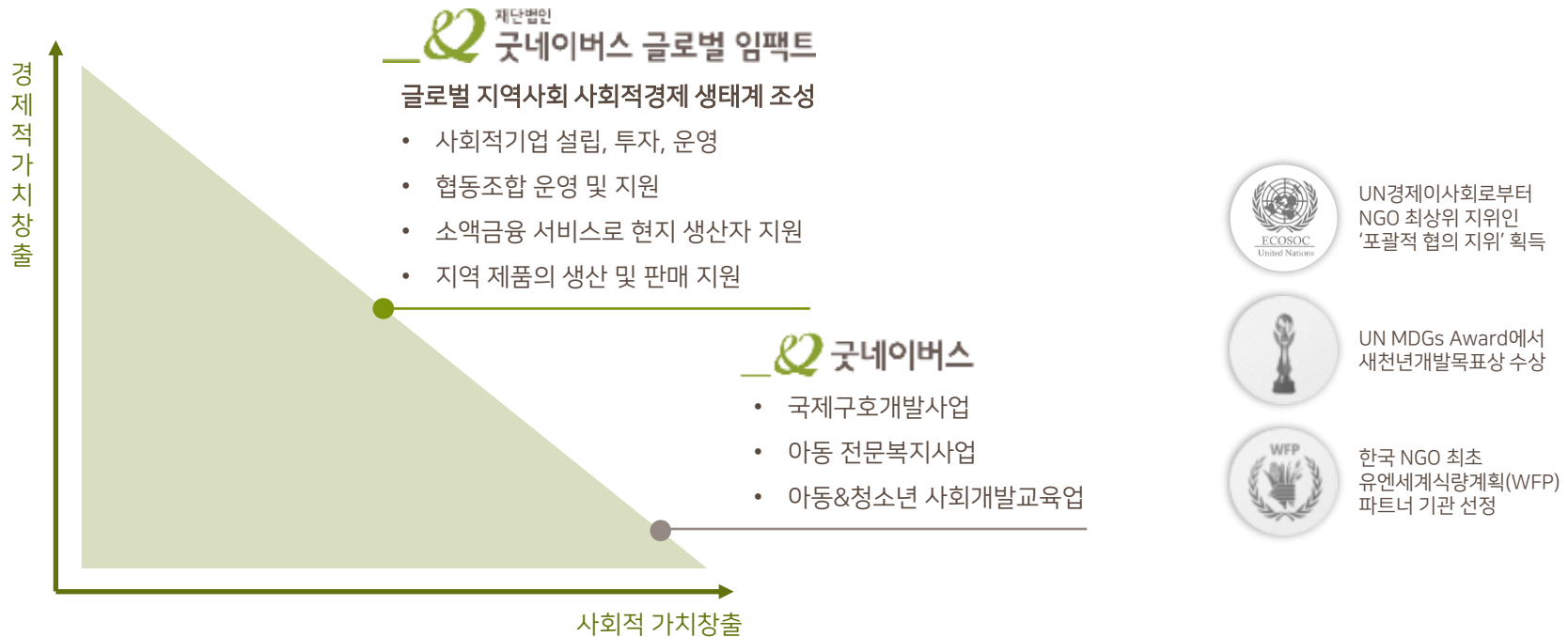
나무 뿐 아니라 숲을 함께 조망해야 하듯이, 빈곤 지역이 스스로 생계 소득을 만들어 낼 수 있도록 기반을 마련하고 글로벌 지역 사회의 지속가능한 변화를 함께 만들어가기 위해서는 다양한 기업 및 기관의 파트너십이 필요합니다.

굿네이버스 글로벌 임팩트는 기업, 국제 기구, 민간단체와의 협력 및 교류를 통해 개발 재원을 마련하고, 국가·인종·종교를 초월하여 도움이 필요한 곳에 효율적이고 전문적인 경제개발 사업을 기획·수행하는 공익법인입니다.



'굵주림 없는 세상, 더불어 사는 세상'을 만들기 위해 '굿네이버스'와 '굿네이버스 글로벌 임팩트'는 각자의 전문 영역에서 일하고 있습니다.

굿네이버스의 사회적경제 사업은 2011년 사회적기업 사업단으로 시작해, 2019년 재단법인 '굿네이버스 글로벌 임팩트'로 독립 후 보다 전문성을 가진 인력과 사업 구성을 통해 사회적경제 사업만을 전문으로 운영하는 공익법인으로 자리잡고 있습니다.



왜 굿네이버스 글로벌 임팩트와 파트너십이어야 할까요

Why Good Neighbors Global Impact Foundation?



공유가치 창출 전문

글로벌 사회적경제사업 전문
국내대표 NGO

국제개발, 경영전략, 사회적금융, 마케팅 등
다양한 분야의 전문가 구성

기업의 공유가치창출(CSV),
ESG 전략에 대한 이해와 전문성을 바탕으로
전략적인 사회공헌활동을 통한
사회적 가치 창출에 기여합니다.



글로벌 임팩트

전세계 26개 사업국 대상
사회적경제사업 추진

- 26개국 해외사업국 대상
- UN 지속가능발전(SDGs) 목표 기여

26개국 글로벌 지역 사회의 지속적인 변화를 통해
기업의 사회적 임팩트를 높이고,
지속가능발전목표(SDGs)를 함께 실현하는
전문적인 기업파트너로 함께 합니다.

굿네이버스 글로벌 임팩트의 사회적경제 사업



아프리카 10개국

에티오피아, 케냐, 말라위, 잠비아, 니제르, 탄자니아, 모잠비크, 차드, 르완다, 우간다



아시아 12개국

네팔, 캄보디아, 미얀마, 방글라데시, 베트남, 타지키스탄, 키르기스스탄, 몽골, 인도네시아, 필리핀, 스리랑카, 인도



중남미 4개국

과테말라, 도미니카 공화국, 파라과이, 니카라과

협동조합 설립 & 운영 지원 및 생산자를 위한 금융접근성 개선으로 자립 기회를 확대합니다.



26개국에서 621개의 조합을 운영하며, 82,000명 이상의 조합원이 활동 중입니다. (2022.02 기준)
또한, 회전기금 운영을 통해 협동조합 사업 및 지역주민의 자활을 위한 생산활동에 꼭 필요한 자금을 지원합니다.



소액대출 지원

- 소비 아닌 생산활동 자금 지원
- 낮은 이자율 제공으로 상환 부담 감소
- 지역사회 금융 제공으로 자문에 대한 주인의식 향상

해외사업국 협동조합이 생산한 상품의 국내외 판매를 도와 소비활동에 사회적 가치를 더합니다.

디자인, 생산, 마케팅, 판매 전단계에 걸쳐 생산자 조합의 제품 생산역량 강화를 지원합니다.
해당 상품을 국내 소비자들이 소비, 경험할 수 있도록 브랜드 및 유통 채널을 운영합니다.



좋은 이웃
Cafe

카페 좋은이웃

- 해외 커피 생산지와 연계해 고품질의 원두커피를 제공하는 국내 카페 운영 (서울, 인천 2곳)



THE
NEIGHBORS
COFFEE

더네이버스커피

- 르완다 커피 농가가 생산한 고품질 원두 직거래
- 커피 재배 교육, 현금거래 지원 등 조합원들의 안정적 재배·거래 지원

【 】
MERRYCOOP
By Goodneighbors

메리콥

- 개도국의 협동조합과 함께 고품질 핸드크래프트 제품을 기획, 생산, 판매 하는 해외 협동조합 브랜드
- 상품 기획, 디자인, 생산, 마케팅, 판매까지 전단계에 걸쳐 지원
- 국내 온오프라인채널에서 판매

[스마트스토어 바로가기](#)

개발사업 기회를 발굴하고 사회적기업 투자, 설립 & 운영으로 사회적가치와 경제적 이익을 창출합니다.



현재, 베트남, 몽골, 네팔, 캄보디아, 르완다, 과테말라, 파라과이 등에서 13개의 사회적기업을 운영하고 있습니다.



사회적기업 설립&운영

글로벌 사회&환경 문제 해결에 필요한 기술을 기반으로
사회적기업을 설립하여 기술과 자본을 지원합니다.

재단 단독 또는 민간기업/투자자와 공동(JV) 설립 및 운영



글로벌 임팩트 투자

고유의 기술을 가지고 저개발도상국의 사회 문제를 해결하려는
국내외 소셜벤처를 발굴, 투자, 엑셀러레이팅 합니다.

- 저개발도상국 진출하는 국내 소셜벤처 및 해외 현지 소셜벤처 대상(Seed, Pre-series A 투자)
- 투자 및 소셜벤처 성장을 위한 엑셀러레이팅(간접 지원), 해외 진출 지원



후원·파트너십 프로그램

Corporate Partnership

기업이 추구하는 사회적 가치와 책임이 실현될 수 있도록 전문적이고 차별적인 소셜 임팩트 프로그램을 제안합니다.
시혜적 관점에서 벗어나 사회적 가치 창출과 지역사회 역량 강화를 선도하며,
소셜 임팩트를 측정·관리하는 전략적 파트너십을 수행합니다.



임팩트 후원

지정사업
기업 맞춤형 사업
기업 명의 후원
임직원 기부
매칭 그랜트



글로벌 임팩트 투자

Seed 투자
Pre-series A 투자
기업 맞춤형 펀드
임팩트 금융



공익 연계 마케팅

상품 판매 수익금 기부
콜라보 상품 기획



임직원 참여

기업 맞춤형 프로그램

| 임팩트 후원

기업이 희망하는 프로젝트, 사업, 프로그램 분야를 선택하여 기금 및 기술 등 다양한 형태로 CSR·CSV 사업을 실행할 수 있습니다.

지정사업

국내외 진행되는 사업들 중 기업이 희망하는 국가 및 사업 분야를 선택하여 현금, 기술지원, 현물 등으로 후원하는 방식

• 해외 지정 사업 (글로벌 파트너십)

- 해외 사회적기업 설립 및 운영 기금 후원
- 저개발국 진출 예정인 국내 소셜벤처와의 프로젝트 후원
- 기술개발비 후원, 기술교육 및 인프라지원
- 소액금융서비스 사업 후원 및 기술 지원
- 협동조합 사업 기금

• 국내 지정 사업

- 국내 청년 자립지원 카페 창업 사업 지원 (기부금, 임대, 설비 등)
- 기부스토어 제품 구매
- 기업용 원두 정기 구매 등

기업 맞춤형 사업

SDGs 달성을 위한 기업의 ESG 전략 및 사업 방향과 해외 사업국의 필요를 고려하여, 신규 사업을 재단이 기획하고 기업이 후원하는 방식.

현지 시설에 기업명의 현판 제작 및 기금 설립, 현장 모니터링 등 진행

기업 명의 후원

- 현금 기부
- 부동산 기부
- 주식 기부
- 유휴 자산 매각금 기부

임직원 기부

기업 임직원들의 기부금을 모아 후원하는 방식

- 끝전 기부
- 유산 기부(개인 명의 기금 설립 가능)
- 일시 및 정기 후원금

매칭 그랜트

임직원 후원금 또는 고객 후원금을 기업에서 매칭하여 함께 후원하는 방식

| 글로벌 임팩트 투자

농업, 목축업, 식품, 에너지, 바이오, 환경 등 기술과 전문성에 기반해 저개발국의 사회문제를 해결하고자 하는 소셜 벤처를 육성합니다. 기업이 희망하는 국가, 사업 분야를 선택하여 사회적기업 투자 또는 기부 형태로 진행합니다. 소셜 벤처의 육성, 글로벌 진출, 생태계 조성까지 다양한 영역과 성장 단계에 투자하고 지속가능한 변화를 확인할 수 있습니다.

Seed 투자

사회문제 해결을 위한 솔루션을 개발하는 신생 및 창업 초기의 소셜벤처 중 성장성 있는 기업/사업을 선정해 지원. 기업 명의의 단독 투자 또는 재단과의 공동 기금을 조성해 한 곳 또는 여러 소셜벤처에 투자.

Pre-series A 투자

저개발국의 사회문제 해결에 도움이 되는 기술과 전문성을 기반으로 성장 소셜벤처에 자본금 투자 및 성장을 위한 엑셀러레이팅 지원

- 기업명의 단독 투자 또는 재단과 공동 기금을 조성해 한 곳 또는 여러 소셜 벤처에 투자
- 소셜 벤처가 성장하는데 필요한 영역의 인프라, 네트워크, 전문성 지원 및 후원 가능

기업 맞춤형 펀드

기업의 전략 방향과 필요에 맞춘 맞춤형 임팩트 투자 펀드를 조성 및 운영

- 기업명의 펀드 설립 및 운영
- 국가 및 사업 분야 지정 가능

사회적금융 투자

파트너 기업의 필요에 맞춰 지역주민의 생산활동을 지원하는 소액금융서비스를 위한 기금 후원 (국가 및 대상 분야 지정 가능)

- 현재까지 26개국 대상 소액금융사업 운영중

- 정기적으로 투자 현황 보고서가 제공됩니다.
- 기업명의 단독 펀드 또는 재단과의 공동 펀드 조성이 가능합니다.
- 재단과 함께 투자할 소셜벤처를 공동으로 발굴하여, 성장 가능성이 높은 소셜벤처에 투자합니다.

| 공익 연계 마케팅 | 임직원 참여

공익 연계 마케팅

- 상품 수익금의 일부를 기부함으로써 마케팅 활동을 공익과 연계할 수 있습니다. (Cause-related Marketing)
- 상품과 브랜드에 대한 고객 선호도를 높이는 동시에 간접적으로 고객 또한 기부에 참여할 수 있는 기회를 제공합니다.

• 상품 판매 수익금 후원

특정 상품이나 서비스 구매 시, 판매금의 전체 또는 일부를 기부

• 콜라보 제품 기획 및 후원

상품에 굿네이버스 글로벌 임팩트의 공익 가치를 담아 제작, 판매하고 판매금의 일부를 기부

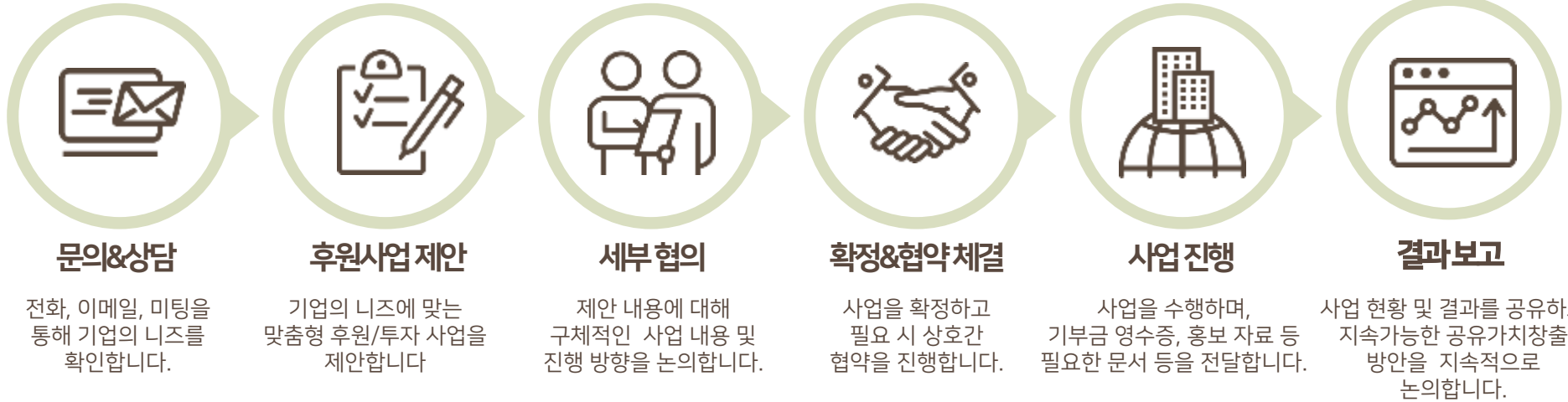
* 기업 필요에 맞춰 다양한 형태의 협업 가능

임직원 참여

- 임직원이 직접 다양한 사회공헌 프로그램에 참여함으로써 전사적인 사회공헌 활동을 진행할 수 있습니다.
- 참여형 프로그램을 통해 기업의 사회공헌 방향성에 맞는 가치실현에 동참하는 기회를 제공합니다.

* 특정 국가, 사업 지정 등 기업의 필요에 맞춰 기획 및 진행 가능

| 후원 절차



| 파트너십 문의

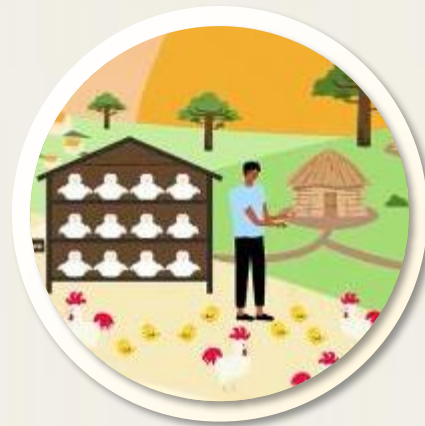
굿네이버스 글로벌 임팩트 Impact Fund Group

Tel: 02-6733-2653

Email: csv@goodneighbors.org

굿네이버스 글로벌 임팩트

사회적경제 사업 사례



Case 1

르완다 저소득층의 건강·소득증대를 위한 옥수수가루 생산·판매



- 르완다 저소득층이 구매 가능한 가격대의 안전하게 섭취할 수 있는 옥수수가루를 생산, 판매하기 위해 옥수수 제분 공장 건설 및 운영(마이크로 플랜트)
- 현지에서 거래되는 중급 품질의 옥수수가루 가격 대비 40% 낮은 가격에 아플라톡신(곡물곰팡이가 생성한 독성 물질) 오염 걱정 없는 옥수수가루 공급 예정
- 현지 옥수수 조합을 통한 원재료 구매로 현지 농가 소득 증대 및 지역 산업 발전 뿐 아니라, 옥수수가루 생산을 위한 현지인 고용 창출 효과
- 중장기적으로 옥수수 조합을 사회적기업의 주주로 참여시킴으로써, 조합-기업 간의 상호협력을 도모하고 기업 수익을 조합에 배분할 예정

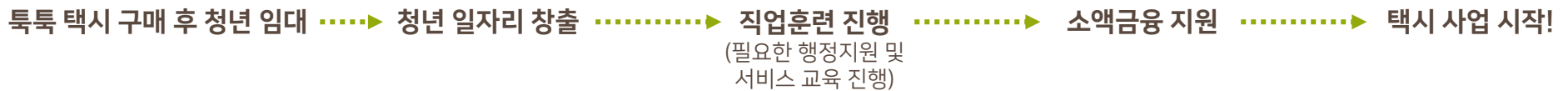


Case 2

캄보디아 청년 자립을 위한 특특 택시 조합



- 캄보디아 내 결연이 종료된 청소년 또는 도심 내 무직자들의 경제적 자립 지원 목적으로 특특 택시 조합 설립
- 고가의 특특 택시(\$3,000)를 청년들에게 현지 금리(연 21%)보다 훨씬 낮은 연 5%에 임대하고 2년간 대출금을 상환하면 실소유권을 청년에게 양도해 지속적인 경제활동을 지원
- 2019년에 20명 대상 직업교육 제공을 통해 월 평균 수입이 \$200에서 \$480로 소득 증가, 2021년 조합원 참여자 수 40명으로 확대



Case 3

스마트 축산기술 접목을 통한 축산농가 문제 해결



- 파라과이의 사회적기업인 낙농장(Buenos Negocios S.A.)에 국내 스타트업 'uLikeKorea(유라이크 코리아)'가 개발한 축산ICT 및 인공지능 분석 기술이 집약된 축우용 라이브케어 서비스를 도입
- IoT센서가 내장된 바이오캡슐을 통해 축우의 생체 정보를 실시간 측정, 분석하여 선제적으로 질병을 관리하여 동물 건강 증진 및 유축 생산량 증대
- 파라과이 현지에 합작 법인 설립 추진 후, 파라과이 내 5천개 농장으로 서비스 확대 및 남미 시장 전역 진출 목표
- 소 뿐만 아니라 돼지, 가금류까지 대상 가축류 확대 예정

바이오캡슐

- 100% 사탕수수로 제작
- 무독성 인증
- 배터리 수명 5년

구강주사

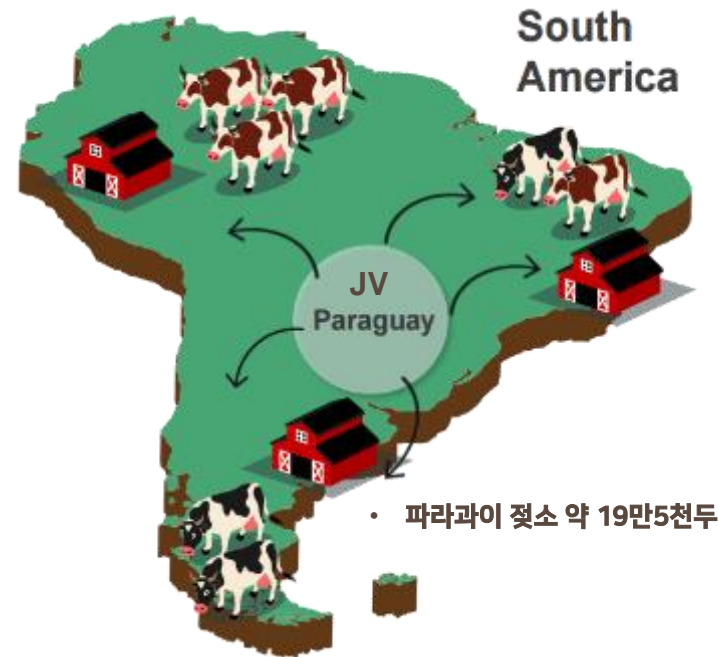
- 반추위에 안정적 장착
- 생체 데이터 측정 (온도, 식수 습관, PH, 활동수준 등)

데이터수집

- 네트워크 기반 데이터 전송
- AI 기반 분석

모바일웹기반

- 앱, 웹을 통한 솔루션 제공 및 이벤트 알람 (질병, 분만예측, 건강 모니터링 등)



Case 4

저개발국 문제를 해결할 바이오 기술 임팩트 투자



- 바이오 기술(스마트가축헬스케어, 동물백신기술)을 보유한 국내 소셜 벤처들의 저개발국 진출을 지원하기 위한 임팩트 투자
- 현지 목축업 종사 주민의 생산성 증대를 통한 사육비 절감, 납유량 증가로 소득증대, 구제역 예방 등 축산농가의 피해규모 최소화 목표
- 소셜 벤처 및 글로벌 임팩트의 공동지분 투자를 통한 현지 사회적기업 설립 및 운영으로 사회적 가치 및 경제적 가치 극대화



uLikeKorea
uLikeKorea Co., Inc.

how right, how valuable.
WATSON RnD

BION
IDEA FOR LAB



재단법인
_& 굿네이버스 글로벌 임팩트

후원 & 파트너십 문의 | Impact Fund Group

Tel: 02-6733-2653

Email: csv@goodneighbors.org

www.gngif.org

